

明日が、笑顔になる空間を。

**SPaCe**



複合商業施設

三井ショッピングパークららぽーと安城おくじょうひろば / 三井不動産株式会社 撮影：株式会社 ZEN



サービス・パブリック空間

くるふ福井駅 / 金沢ターミナル開発株式会社 撮影：ジュビリー



サービス・パブリック空間

藤丸パーク / 藤丸株式会社 撮影：ハイアングル 平野愛智



サービス・パブリック空間

Kakamigahara わたしの PARK / 各務原市 撮影：吉村昌也



飲食店・食物販店

くら寿司 大阪・関西万博店 / くら寿司株式会社 撮影：林 巧



サービス・パブリック空間

ヤエスパブリック / 三井不動産株式会社 撮影：村山写真事務所 村山玄子



サービス・パブリック空間

GLION ARENA KOBE / 株式会社 One Bright KOBE



サービス・パブリック空間

三井ガーデンホテル仙台 / 三井不動産株式会社 撮影：益永研司写真事務所



飲食店・食物販店

SHIRUKOTTE MATSUNAGASEIKA LAB. / 松永製菓株式会社 撮影：takuya yamauchi



サービス・パブリック空間

DAIKANYAMA WINE HOUSE / 株式会社ブロードエッジ・アドバイザーズ 撮影：益永研司写真事務所



サービス・パブリック空間

GLION ARENA KOBE / 株式会社 One Bright KOBE



サービス・パブリック空間

EURO SPORTS PADDOCK SALON / 株式会社プロ・フィットスポーツ 撮影：ジュビリー



物販店

Samsonite BLACK LABEL 銀座店 / サムソナイト・ジャパン株式会社 撮影：益永研司写真事務所



サービス・パブリック空間

KOMEHYO 名古屋本店-BAG+ / 株式会社コメ兵 撮影：Takuya Yamauchi



ワークスペース

0 Club (ゼロクラブ) / 三菱地所株式会社 撮影：Kenta Hasegawa



サービス・パブリック空間

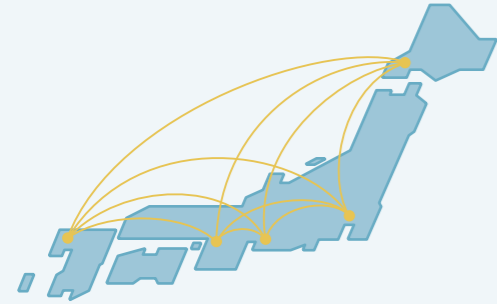
積水化学工業大阪本社 堂島関電ビル / 積水化学工業株式会社 撮影：下村 康典

お客様と、同じ想いで全国どこへでも

## 顧客対応型組織

お客様の想いに寄り添い、最適な空間を創造するために、  
全国どこでも同じ営業担当が窓口となる顧客対応型の組織を構築しています。  
また、高い専門性を持つ独自の組織を構築し、充実したバックアップ体制を整えています。

### 顧客対応型組織



- 出店先全国どこでも対応
- お客様の業界に精通した組織

### 強固な顧客基盤



- 商業施設分野での圧倒的知見
- 継続的で安定したサービス

### 独自の専門組織

- 充実したバックアップ体制
- 空間づくりのトータルサポート

#### 調査・開発 テナントリーシング

商業施設の調査・企画から、MD計画、テナントリーシング、運営計画まで、40名体制でサポートします。



お客様

#### 商業企画 環境デザイン

施設のマスタープランから商業企画、環境デザイン、にぎわいの場づくりまで、商空間創造に対し幅広く関わります。

#### 営業部門



- 複合商業施設・総合スーパー
- 食品スーパー・コンビニエンスストア
- 各種専門店 ● 飲食店
- オフィス・エンターテインメント (サービス等)

#### 自社工場 家具・什器制作

自社で家具や什器を製作し、お客様の要望に柔軟に対応するとともに、グループ全体の品質管理の向上に貢献します。

#### 内装監理

デベロッパー代行として、複合商業施設の開業に向けた内装工事の監理・指導・法規的調整・スケジュール管理を行います。

#### 制作管理

安全で安心な現場づくりを目指し、施工レベルの向上と大規模プロジェクトの施工体制調整・管理を行います。

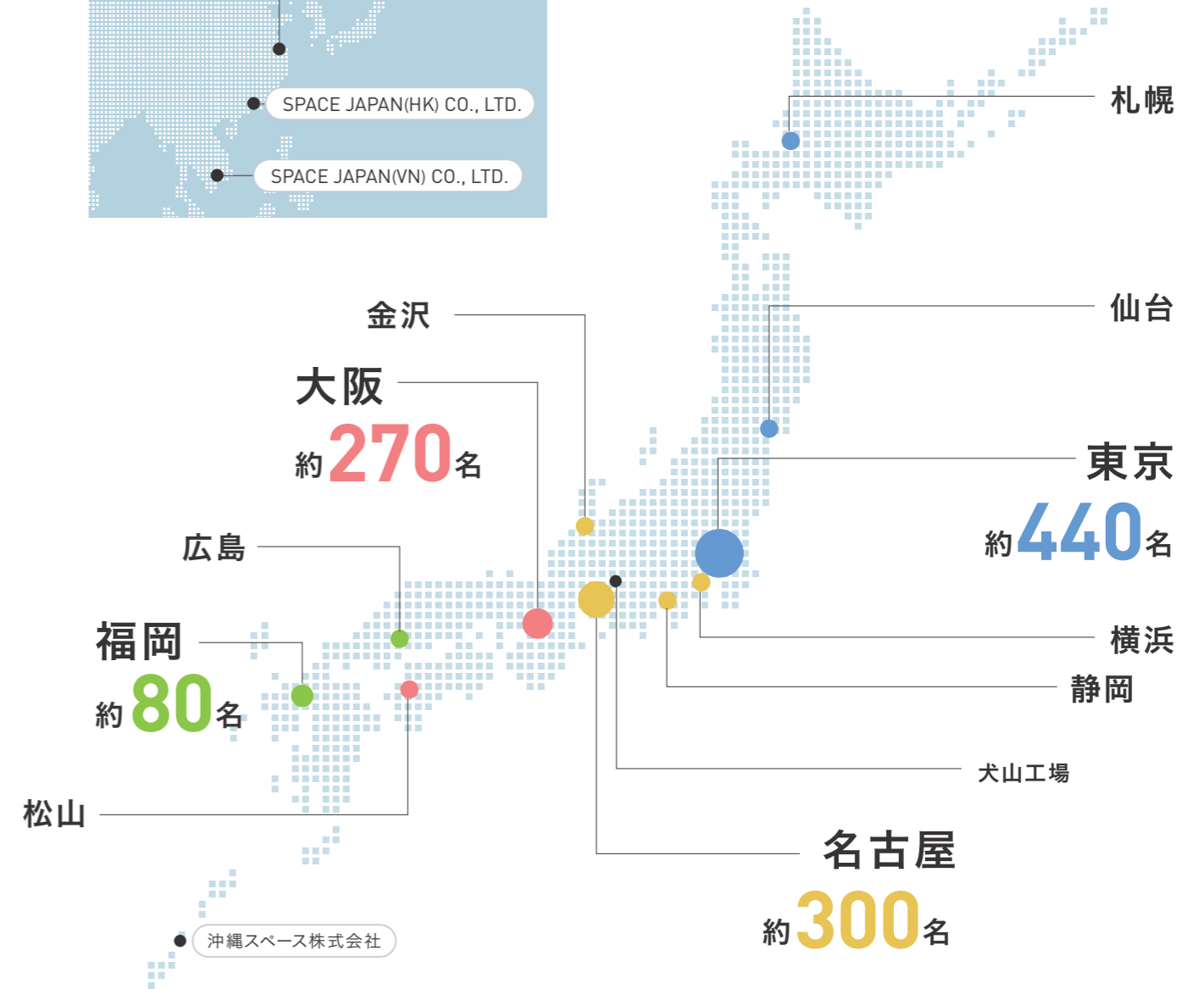
#### 商業コンサルティング マーケティング

商業コンサルティング事業をはじめとした商業施設の企画、マーケティングなど、総合的な開発サポートを提供しています。

地域密着型のネットワークで柔軟に対応

## 地域密着の事業拠点

主要4都市の本部をはじめとした全国12の事業拠点と、  
グループ会社で充実した社員数を確保し、様々なニーズを持ったお客様に対応。  
本部ごとに裁量を持ち、各地域に根差した迅速かつ柔軟な対応体制を構築しています。



### 海外拠点

上海・香港・ベトナムに拠点を置き、日系企業はもちろん、海外企業の出店をサポート。

### 地域密着

本部ごとに裁量を持ち、独自の色で地域に密着した対応力を発揮します。

### 全国12の事業拠点

主要4都市の本部をはじめとした全国12の事業拠点を展開し、全国各地で空間づくりをサポートしています。

打ち合わせ～引き渡しまで一貫した顧客対応

# ビジネスフロー × 事業内容

打ち合わせ～デザイン・設計～施工管理～引き渡しまで同じ担当者が社内の専門組織と連携し、一貫して対応。「どんな空間をつくるのか」だけでなく「その空間がなぜ必要なのか」を考え、オープン後の在り方までお客様と共に描き、最適な空間づくりを実現します。

## 企画・コンサルティング

- 調査・マーケティング
- ブランディング
- 事業収支計画
- 事業構想シミュレーション
- 事業キャスト企画&立案

Backup!  
開発企画  
リーシング

営業  
担当

## デザイン・設計

- 環境デザイン・設計
- 環境演出
- 各種売場設計
- デザイン監修
- VMD計画

## 制作・施工管理

- 実施設計
- 造作・什器工事
- A・B工事調整
- 諸官庁検査対応
- 工事日程調整
- 予算調整・入札参加

## 運営・メンテナンス

- 運営計画フォロー / コンサルティング
- イベントプロデュース
- プロモーション計画
- 保守点検
- 修繕対応

Backup!  
統括管理  
施工体制管理  
安全管理

Backup!  
内装監理

企画から引き渡しまで、  
同じ担当が一貫して対応

当社のビジネスフローの特長は、専任の営業担当者と部門が最初から最後までお客様の窓口を担当することにあります。企画、設計、施工、メンテナンスといった各プロセスで担当者が変わらないため、「誰に聞けばよいか分からない」「同じ話を何度も繰り返す」といった無駄がなく、ワンストップサービスを提供します。

お客様と、  
同じ想いで共に創る

営業担当が最初から最後まで一貫して担当することで、密なコミュニケーションが可能になり、お客様の想いをより深く理解することができます。そのため私たちは、「どんな空間をつくるのか」だけでなく、「その空間がなぜ必要なのか」をお客様と共に考え、最適な空間づくりを実現します。オープン後も、メンテナンスはもちろん、イベントやプロモーション計画に至るまで、お客様に常に寄り添い、伴走し続けます。

専門組織のバックアップ

空間づくりにおいて重要な企画コンサルティング、リーシング、内装監理なども当社独自の専門組織がお客様をバックアップします。「お店づくりがはじめて」というお客様も、最初の打ち合わせからオープンまで、すべての工程を安心してお任せいただけます。



株式会社スペース

〒103-0013 東京都中央区日本橋人形町3-9-4  
<https://www.space-tokyo.co.jp/>

## 会社概要

社名	株式会社スペース SPACE CO.,LTD.
本社	〒103-0013 東京都中央区日本橋人形町3-9-4 TEL03-3669-4008
創立	1948年(昭和23年)7月
資本金	33億9553万円(東京証券取引所プライム市場上場)
代表者	代表取締役社長 庄村 香史
従業員数	連結:990名 単体:949名 (2025年12月末時点)
営業項目	<ul style="list-style-type: none"><li>・ ショッピングセンター、百貨店、専門店、飲食店等、商業施設の企画、設計、監理及び施工</li><li>・ 博物館、資料館等文化施設、スポーツ・娯楽施設の企画、設計、監理及び施工</li><li>・ 都市開発、地域開発、環境整備事業に関する企画、設計、監理及び施工</li><li>・ 展示器具、陳列什器、室内外装飾用品、家具等の企画、設計、制作、販売及び輸出入</li><li>・ 建築工事、内装仕上工事の企画、設計、監理及び施工</li><li>・ 展示場、博覧会、見本市の企画、設計、監理及び施工</li><li>・ 広報、広告に関する企画、設計及び制作</li><li>・ 前各号に関する調査、コンサルティング、情報の提供及び出版業務</li><li>・ 不動産の売買、賃貸及び斡旋</li><li>・ 古物の売買及びその受託業務</li><li>・ 前各号に附帯する一切の業務</li></ul>
許可・登録	特定建設業(建築工事業、内装仕上工事業、ガラス工事業、塗装工事業 他) 一級建築士事務所(東京・愛知・大阪・福岡) 宅地建物取引業 古物商(東京都公安委員会)
認証・認定	健康経営優良法人 2026(大規模法人部門)

## 事業所

### ■ 本社

〒103-0013 東京都中央区日本橋人形町 3-9-4  
TEL03-3669-4008(代) FAX03-3669-4009

### ■ 東京本部

〒103-0013 東京都中央区日本橋人形町 3-9-4  
TEL03-3669-4008(代) FAX03-3669-4009

### ■ 名古屋本部

〒451-0042 名古屋市西区那古野 2-2-1  
TEL052-565-1251(代) FAX052-565-8751

### ■ 大阪本部

〒550-0004 大阪市西区靱本町 3-8-10  
TEL06-6444-0710(代) FAX06-6444-1926

### ■ 福岡本部

〒812-0013 福岡市博多区博多駅東3丁目 10-22  
TEL092-431-3020(代) FAX092-431-3021

### ■ 制作本部 犬山工場

〒484-0964 犬山市上榎島 18-2  
TEL0568-67-0947(代) FAX0568-67-5036

### ■ 札幌事務所

〒060-0004 札幌市中央区北 4 条西 5-1-4 大樹生命札幌共同ビル 10F  
TEL011-281-5100(代) FAX011-281-5101

### ■ 仙台事務所

〒980-0021 仙台市青葉区中央 4-2-16 仙台中央第一生命ビルディング 4F  
TEL022-714-8516(代) FAX022-714-8517

### ■ 横浜事務所

〒221-0014 横浜市神奈川区入江 2-18 PPIH 大ロビル 4F  
TEL045-434-8415(代) FAX045-434-8420

### ■ 金沢事務所

〒920-0025 金沢市駅西本町 1-14-29 サン金沢ビル 7F  
TEL076-231-5271(代) FAX076-231-5274

### ■ 静岡事務所

〒422-8061 静岡市駿河区森下町 1-35 静岡 MY タワー 7F  
TEL054-202-5036(代) FAX054-202-3155

### ■ 大阪事務所

〒550-0004 大阪市西区靱本町 3-8-10  
TEL06-6444-0710(代) FAX06-6444-1926

### ■ 広島事務所

〒730-0022 広島市中区銀山町 3-1 ひろしまハイビル 21 14F  
TEL082-249-2210(代) FAX082-249-2211

### ■ 松山事務所

〒790-0878 松山市勝山町 1-14-1 タウンビル 2F  
TEL089-935-6190(代) FAX089-935-6191

## グループ会社

### ■ 沖縄スペース株式会社

〒900-0015 那覇市久茂地 1-12-12 ニッセイ那覇センタービル 10F  
TEL098-867-5850 FAX098-867-5849

### ■ SPACE SHANGHAI CO., LTD.(上海)

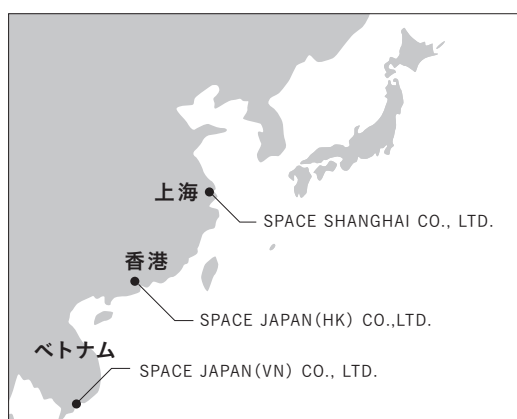
Room 2102, 21/F, Tong Quan Building, No678, Gubei Road,  
Shanghai 200336 China  
TEL+86-21-6235-1452 FAX+86-21-6235-1465

### ■ SPACE JAPAN(HK) CO.,LTD.(香港)

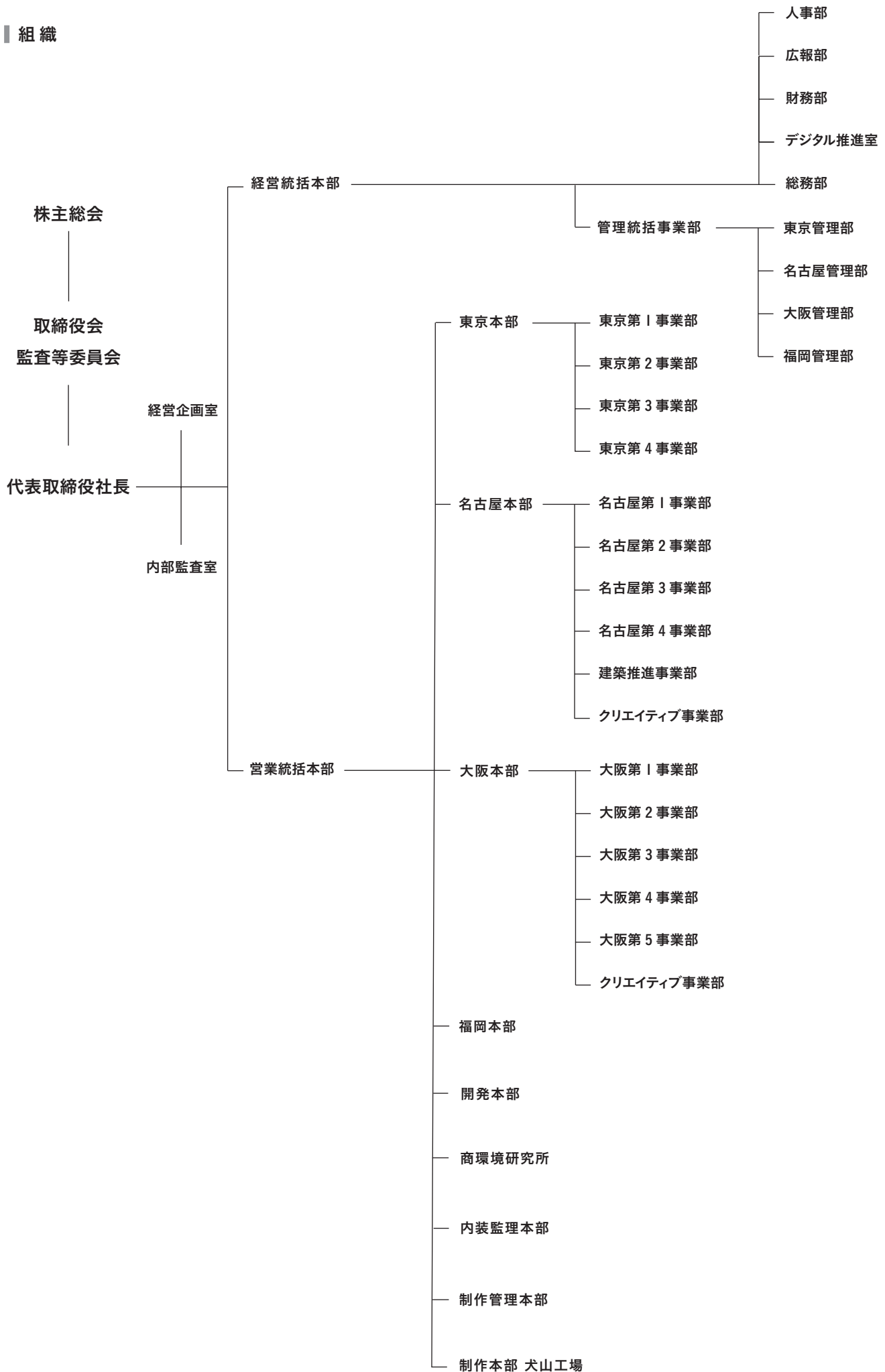
Unit C,15/F, Boton Technology Innovation Tower,  
368 Kwun Tong Road, Ngau Tau Kok, Kowloon 999077 Hong Kong  
TEL+852-2884-0644 FAX+852-2885-3150

### ■ SPACE JAPAN(VN) CO., LTD.(ベトナム)

Floor 6A HATA Building, 115 Pham Viet Chanh, Thanh My Tay  
Ward, Ho Chi Minh City, 70000 Vietnam.  
TEL+84-2822-41-4008



組織



## 沿革

	(明治中頃)	ガラス商創業
1948年	(昭和23年)	<b>名古屋市西区においてカトウガラス(株)を創立</b>
1954年	(昭和29年)	<b>カトウ美装(株)に社名変更</b> 店舗の設計・施工の会社として本格的に活動を開始
1965年	(昭和40年)	愛知県犬山市に自社工場設置
1972年	(昭和47年)	名古屋市に東海美装(株)設立
1973年	(昭和48年)	カトウ工芸(株)設立
1974年	(昭和49年)	カトウ美装(株)は商号を(株)カトウ開発に変更 同時に東海美装(株)はカトウ美装(株)の商号と営業を譲受
1976年	(昭和51年)	東京事務所設置
1978年	(昭和53年)	静岡事務所設置
1979年	(昭和54年)	カトウ工芸(株)は(株)スペースシステム研究所に商号を変更
1980年	(昭和55年)	大阪事務所設置、金沢事務所設置
1981年	(昭和56年)	東京事務所を東京カトウ美装(株)に分離独立
1985年	(昭和60年)	(株)スペースシステム研究所は(株)東京スペースに商号を変更し 東京カトウ美装(株)の営業を譲受
1986年	(昭和61年)	香港にSPACE JAPAN CO., LTD.設立
1989年	(平成元年)	<b>(株)スペースに商号を変更</b>
1991年	(平成3年)	(株)東京スペース及び(株)カトウ開発を吸収合併
1992年	(平成4年)	札幌事務所設置
1994年	(平成6年)	<b>日本証券業協会に株式を店頭登録</b> 横浜事務所設置、福岡事務所設置
1996年	(平成8年)	松山事務所設置
1997年	(平成9年)	仙台事務所設置、広島事務所設置
1998年	(平成10年)	<b>本社所在地を東京都中央区に変更</b>
1999年	(平成11年)	<b>東京証券取引所及び名古屋証券取引所市場第二部に上場</b>
2010年	(平成22年)	上海にSPACE SHANGHAI CO., LTD.設立
2012年	(平成24年)	<b>東京証券取引所市場第一部に上場</b>
2016年	(平成28年)	沖縄事務所設置
2018年	(平成30年)	(株)エム・エス・シーと資本業務提携
2022年	(令和4年)	<b>東京証券取引所プライム市場へ移行</b>
2024年	(令和6年)	沖縄スペース(株)設立
2025年	(令和7年)	ベトナムにSPACE JAPAN(VN) CO., LTD.設立 SPACE JAPAN CO., LTD.はSPACE JAPAN(HK) CO.,LTD.に商号を変更